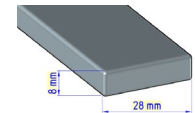
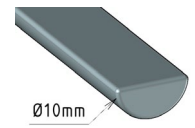


Targettes et consommables couverture

Réf.	Targettes / baguettes	Qté U	Qté / Poids	Utilité	N° FDS
1934	Targette coulée Sn90 Zn10 Demi-rond Ø10 Sans plomb longueur 450 mm / 150 g (± 15g)	1	2 pcs	Métal d'apport pour brasage tendre des métaux sans plomb	N°318
1936	Targette coulée Sn90 Zn10 Demi-rond Ø10 Sans plomb longueur 450 mm / 150 g (± 15g)	1	20 pcs	Métal d'apport pour brasage tendre des métaux sans plomb	N°318
1937	Targette. 33% Etain 800 g environ (carton)	1	25 kg	Métal d'apport pour brasage tendre des métaux	N° 316



Réf.	Platines	Qté U	Qté / Poids	Utilité	N° FDS
9645	Platine	1	2 pc	Cette platine combine à la fois la présence d'une pierre ammoniacale de type Réf. 9641 et un emplacement pour une pierre ammoniacale de remplacement au dos, un récipient recevant le flux choisi et un emplacement dédié pour caler le bouchon du pot de flux et également un pinceau.	N° 109
9640	Platine	1	2 pc	Très pratique, ce support Réf. 9640 permet de disposer près de soi des outils indispensables aux travaux réussis.	N° 109



Réf.	Pierre ammoniacale	Qté U	Qté / Poids	Utilité	N° FDS
9642	Pierre ammoniacale 60 x 40 x 45 : 140 g	1	6 pcs	La pierre ammoniacale est utilisée pour décaper et pour nettoyer les pannes de fers à souder.	N° 109
9641	Pierre ammoniacale 80 x 50 x 25 : 140 g	1	6 pcs	Pierre ammoniacale 140 g pour platine Réf. 9640 Réf.9645	N° 109



Réf.	Pâte à étamer	Qté U	Qté / Poids	Utilité	N° FDS
852	Pâte à étamer	1	100g	Permet le décapage et l'étamage de la panne simultanément. Pour obtention de cordons de soudures très propres.	Etiquetage selon le règlement (CE)n°1272/2008



Réf.	Pinceaux	Qté U	Qté / Poids	Utilité	N° FDS
9644	Sachet de 2 pinceaux	1	2 pcs	Ces pinceaux en crin, utilisés avec les flux Express sont élaborés en vue d'une efficacité et d'un confort de travail maximal.	NA
9643	Sachet de 25 pinceaux	1	25 pcs		NA



IMPORTANT : Consulter la notice d'emploi avant utilisation

GUILBERT EXPRESS se réserve le droit de modifier les caractéristiques du produit sans préavis. Photos non contractuelles.

GUILBERT EXPRESS www.express.fr

10 rue Henry Delbast - 77183 Croissy-Beaubourg - Tél: 0.825.800.251 - Fax: 0.825.800.238